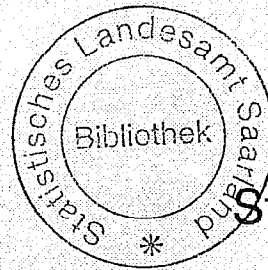


# Saarland

Statistisches  
Landesamt

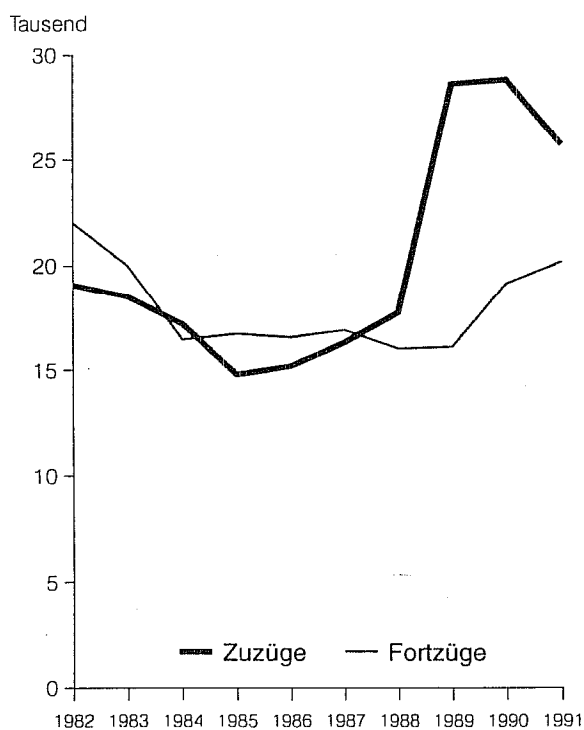


Statistische  
Berichte

A III 1 - vj 3/92  
Ausgegeben im Mai 1993  
Einzelpreis: 3,-

## Wanderungen im 3. Vierteljahr 1992

Wanderungen über die Landesgrenze  
1982 bis 1991



Herausgeber:

Statistisches Landesamt  
Saarland  
Hardenbergstr. 3, W-6600 Saarbrücken  
Tel.: (0681) 505-935  
Telefax: (0681) 505-921  
Btx: • 2039560 #

Nachdruck, auch auszugsweise, nur mit  
Quellenangabe gestattet.

## 1. Wanderungen nach Kreisen

Stadtverband Landkreis	Zuzüge	Fortzüge	Wanderungen über die Landesgrenze		Binnenwanderung		Wanderungs- gewinn (+) bzw. -verlust (-)
			Zuzüge	Fortzüge	Zuzüge	Fortzüge	
Saarbrücken	5 540	4 872	2 472	2 141	3 068	2 731	+ 668
Merzig-Wadern	1 646	1 165	674	414	972	751	+ 481
Neunkirchen	2 082	1 770	628	490	1 454	1 280	+ 312
Saarlouis	5 608	4 731	3 055	2 771	2 553	3 960	+ 877
Saarpfalz-Kreis	2 643	2 039	1 138	1 001	1 505	1 038	+ 604
St. Wendel	1 474	1 336	542	612	932	724	+ 138
<b>Saarland</b>	<b>18 993</b>	<b>15 913</b>	<b>8 509</b>	<b>5 429</b>	<b>10 484</b>	<b>10 484</b>	<b>+ 3 080</b>

## 2. Zu- und Fortzüge über die Grenzen des Saarlandes

Herkunft bzw. Ziel	Zuzüge				Fortzüge				Wanderungsgewinn (+) bzw. -verlust (-)			
	Personen		darunter Erwerbs- tätige		Personen		darunter Erwerbs- tätige		Personen		darunter Erwerbs- tätige	
	zus.	männl.	zus.	männl.	zus.	männl.	zus.	männl.	zus.	männl.	zus.	männl.
Schleswig-Holstein	139	81	25	16	54	36	24	21	+ 85	+ 45	+ 1	- 5
Hamburg	36	21	13	8	42	21	27	13	- 6	-	- 14	- 5
Niedersachsen	514	243	82	49	166	80	56	32	+ 348	+ 163	+ 26	+ 17
Bremen	24	11	6	4	40	27	18	13	- 16	- 16	- 12	- 9
Nordrhein-Westfalen	448	235	171	122	461	247	180	113	- 13	- 12	- 9	+ 9
Hessen	313	179	146	103	338	164	176	91	- 25	+ 15	- 30	+ 12
Rheinland-Pfalz	1 058	554	467	289	1 296	651	485	269	- 238	- 97	- 18	+ 20
Baden-Württemberg	575	338	243	169	834	433	336	195	- 259	- 95	- 93	- 26
Bayern	273	149	122	76	389	201	191	106	- 116	- 52	- 69	- 30
Berlin	83	43	33	22	107	64	32	21	- 24	- 21	+ 1	+ 1
davon:												
Berlin/West	70	39	27	19	74	40	21	14	- 4	- 1	+ 6	+ 5
Berlin/Ost	13	4	6	3	33	24	11	7	- 20	- 20	- 5	- 4
Brandenburg	81	33	26	16	48	27	19	14	+ 33	+ 6	+ 7	+ 2
Mecklenburg-Vorpommern	16	8	8	6	17	14	13	13	- 1	- 6	- 5	- 7
Sachsen	82	35	32	14	104	62	49	37	- 22	- 27	- 17	- 23
Sachsen-Anhalt	62	34	25	15	29	15	13	10	+ 33	+ 19	+ 12	+ 5
Thüringen	56	26	18	11	67	45	34	25	- 11	- 19	- 16	- 14
<b>Bundesgebiet zusammen</b>	<b>3 760</b>	<b>1 990</b>	<b>1 417</b>	<b>920</b>	<b>3 992</b>	<b>2 087</b>	<b>1 653</b>	<b>973</b>	<b>- 232</b>	<b>- 97</b>	<b>- 236</b>	<b>- 53</b>
davon:												
bisherige Bundesrepublik	3 450	1 850	1 302	855	3 694	1 900	1 514	867	- 244	- 50	- 212	- 12
bisherige DDR	310	140	115	65	298	187	139	106	+ 12	- 47	- 24	- 41
<b>Ausland und unbek. Ausland</b>	<b>4 741</b>	<b>2 936</b>	<b>644</b>	<b>502</b>	<b>1 436</b>	<b>896</b>	<b>485</b>	<b>349</b>	<b>+ 3 305</b>	<b>+ 2 040</b>	<b>+ 159</b>	<b>+ 153</b>
davon:												
Europa	3 584	2 160	589	464	1 138	690	458	331	+ 2 446	+ 1 470	+ 131	+ 133
Afrika	461	354	9	5	87	69	6	6	+ 374	+ 285	+ 3	- 1
Amerika	132	71	32	22	64	31	9	4	+ 68	+ 40	+ 23	+ 18
Asien	548	343	14	11	136	100	11	7	+ 412	+ 243	+ 3	+ 4
Australien	13	6	-	-	11	6	1	1	+ 2	-	- 1	- 1
unbekanntes Ausland	3	2	-	-	-	-	-	-	+ 3	+ 2	-	-
<b>Ungeklärt und ohne Angabe</b>	<b>8</b>	<b>6</b>	<b>3</b>	<b>2</b>	<b>1</b>	<b>1</b>	<b>1</b>	<b>1</b>	<b>+ 7</b>	<b>+ 5</b>	<b>+ 2</b>	<b>+ 1</b>
<b>INSGESAMT</b>	<b>8 509</b>	<b>4 932</b>	<b>2 064</b>	<b>1 424</b>	<b>5 429</b>	<b>2 984</b>	<b>2 139</b>	<b>1 323</b>	<b>+ 3 080</b>	<b>+ 1 948</b>	<b>- 75</b>	<b>+ 101</b>